

# Berufsfachschule Dual



**Agrarwirtschaft**



**Pflege &  
Ergotherapie**



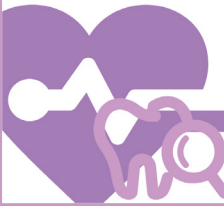
**Ernährungs- und  
Versorgungsmanagement**



**Sozialpädagogik**



**Wirtschaft**



**Gesundheit**

*Berufsfachschule dual  
Profil:*

***Wirtschaft / Gesundheit und Soziales /  
Agrarwirtschaft***

\*\*\* Berufliche Grundbildung / Fachhochschulreife erwerben \*\*\*



REGIONALES  
KOMPETENZZENTRUM  
FÜR DIENSTLEISTUNGSBERUFE  
EUROPASCHULE



**Aufnahmevoraussetzungen:**

Hauptschulabschluss nach Klasse 10 (SEK I), Nachweis über ein Beratungsgespräch bei der Agentur für Arbeit und ein Eingangsgespräch

**Deine Zukunft:**

Du bist perfekt vorbereitet auf die Berufsausbildung oder den Besuch der Fachoberschule

**Unser Angebot:**

Wir bieten individuelles Coaching und Beratung, das dich gezielt in deiner persönlichen und schulischen Entwicklung unterstützt. Gemeinsam entscheiden wir, ob der B- oder F-Strang zu dir passt.

**Schwerpunkte:**

Profil **Wirtschaft:** Handel und Logistik, Bürodienstleistungen, Groß-/Außenhandel und Industrie, Wirtschaftsinformatik; Steuern, Recht und Banken

Profil **Gesundheit und Soziales:** Gastronomie; Ernährung, Gesundheit und Sport; Gesundheit, Pflege und Sport

Profil **Agrarwirtschaft**

**Dauer:**

1 Jahr

**Praktikum:**

2 Wochen im ersten Halbjahr und 4 Wochen im zweiten Halbjahr (BFS dual B-Zweig) bzw. drei Tage pro Woche im Praktikumsbetrieb (BFS dual im F-Zweig)

**Ziel:**

**BFS dual B:** Vorbereitung auf die Berufsausbildung

**BFS dual F:** Vorbereitung auf die Fachoberschule Klasse 12

**Schulabschluss:**

Erweiterter Sekundarabschluss I ist möglich



**BBS... JETZT GEHT'S LOS**

*BBS am Museumsdorf  
Museumstraße 14-16  
49661 Cloppenburg*

*Telefon: 04471 - 92220*

*Website: [www.bbsam.de](http://www.bbsam.de)*